



СОБЛЮДАЙТЕ ПРАВИЛА ПОВЕДЕНИЯ НА ЖЕЛЕЗНОДОРОЖНОМ ТРАНСПОРТЕ И ОБЪЕКТАХ ЕГО ИНФРАСТРУКТУРЫ!

ОАО «Российские железные дороги» принимает все меры для снижения риска травмирования граждан и напоминает о необходимости соблюдения правил безопасного пребывания вблизи железных дорог. В основном, несчастные случаи происходят из-за несоблюдения гражданами правил нахождения в зонах повышенной опасности железнодорожного транспорта: при хождении по железнодорожным путям и при их переходе в непредусмотренных для этого местах. Нарушая правила безопасности, люди оказываются в габарите подвижного состава либо перед приближающимся поездом. Напоминаем гражданам о необходимости соблюдения требований безопасности при нахождении на объектах инфраструктуры железнодорожного транспорта!
ОАО «РЖД» призывает граждан быть бдительными, находясь вблизи объектов железнодорожного транспорта, и напоминает, что железная дорога является транспортным объектом повышенной опасности. Обращаемся к родителям с просьбой разъяснить детям правила поведения на железной дороге, обратив особое внимание на то, что это не место для игр. Любой переход железнодорожных путей в местах, необорудованных пешеходными настилами запрещен, несет угрозу жизни и здоровью. Локомотивные бригады, управляющие поездами, ознакомлены с местами, оборудованными пешеходными переходами, проследуют их с особой бдительностью, подачей сигналов и снижением скорости. Наезд на пешехода, внезапно появившегося на пути, предотвратить практически невозможно, так как тормозной путь железнодорожного состава составляет не менее 400 м.

ЗАПРЕЩАЕТСЯ:

- Переходить через железнодорожные пути в местах, не оборудованных пешеходными настилами.
- Переходить железнодорожные переезды при закрытом шлагбауме или показании красного сигнала светофора переездной сигнализации.
- На станциях и перегонах подлезать под вагоны, перелезать через автосцепки.
- Проходить вдоль железнодорожного пути ближе 5 метров от крайнего рельса.
- Проходить по железнодорожным мостам и тоннелям, не оборудованным дорожками для прохода пешеходов.
- Переходить через путь сразу же после прохода поезда одного направления, не убедившись в отсутствии следования поезда встречного направления.
- Использовать наушники и мобильные телефоны при переходе через железнодорожные пути.

Помните о том, что железная дорога – зона повышенной опасности и требует повышенного внимания и строгого соблюдения правил безопасности!

ПРАВИЛА ПОВЕДЕНИЯ ДЕТЕЙ НА ЖЕЛЕЗНОЙ ДОРОГЕ

В связи с имеющимися место случаями смертельных травм на объектах железнодорожного транспорта, а также фактами вандализма и хулиганских действий подростков в отношении объектов железнодорожного транспорта **Запомните:**

- Переходить через пути нужно только по мосту или специальным настилам.
- Не подлезайте под вагоны! Не перелезайте через автосцепки!
- Не заскикайте в вагон отходящего поезда.
- Не выходите из вагона до полной остановки поезда.
- Не играйте на платформах и путях!
- Не высовывайтесь из окон на ходу.
- Выходите из вагона только со стороны посадочной платформы.
- Не ходите на путях.
- На вокзале дети могут находиться только под наблюдением взрослых, маленьких детей нужно держать за руку.
- Не переходите пути перед близко идущим поездом, если расстояние до него менее 400 метров. Поезд не может остановиться сразу!
- Не подходите к рельсам ближе, чем на 5 метров.
- Не переходите пути, не убедившись в отсутствии поезда противоположного направления.
- Железная дорога – удобный и востребованный вид транспорта, которым пользуются миллионы людей каждый день. Повышение скоростей на транспорте решило множество проблем, сократив время пребывания пассажиров в пути и доставки грузов, и в то же время породило массу опасностей для человека.

Основной трагедией становится беспечное, безответственное отношение взрослых к детям. При отсутствии контроля со стороны родителей и недостаточной разъяснительной работы в школах дети забираются на крыши вагонов, беспечно бродят по железнодорожным путям, катаются на подножках вагонов и просто ищут развлечения на железной дороге.

ПОЧЕМУ ТРАВМАТИЗМ НА ЖЕЛЕЗНОЙ ДОРОГЕ НЕ УМЕНЬШАЕТСЯ?

Основными причинами травмирования граждан железнодорожным подвижным составом и поражения ток контактной сети являются незнание и нарушение правил безопасности при нахождении в зоне железнодорожных путей, неоправданная спешка и беспечность, нежелание пользоваться пешеходными мостами, тоннелями и настилами, а порой озорство, хулиганство и игры, как на железнодорожных путях, так и на прилегающей к ним территории. Известны детские шалости с залезанием на вагон, чтобы прокатиться. Представьте себе, чем они заканчиваются. Ведь напряжение в проводах контактной сети чрезвычайно высокое: до 27500 вольт.

*Часто люди идут вдоль железнодорожных путей, желая видимо, сократить время. Кажется бы, позади и впереди тебя – просматриваемая территория, но опасность все-таки есть. Почему? Нередко железная дорога становится «пешеходной», хождение по железнодорожным путям всегда связано с риском и опасностью для жизни. Нередки случаи травматизма людей, идущих вдоль железнодорожных путей или в колее. Если вы переходите железнодорожные пути и видите приближающийся поезд, вы не сможете точно определить, по какому пути он проследует. В надежде маневра можно оказаться прямо под колесами. Движущийся поезд остановить непросто. Его тормозной путь в зависимости от веса, профиля пути в среднем составляет около тысячи метров. Кроме того, надо учитывать, что поезд, идущий со скоростью 100-120 км/час, за одну секунду преодолевает 30 метров. А пешеходу, для того чтобы перейти через железнодорожный путь, требуется не менее пяти-шести секунд. Тем более, что молодые люди любят слушать музыку и при пересечении путей не снимают наушники плеера. Они даже не слышат гудка поезда, а зрительное внимание сосредоточено на том, как удобнее перейти рельсы. И что ждать в этом случае? Почему нельзя пересекать пути, когда вообще нет никакого движения, и приближающегося поезда тоже не видно? Лишь на первый взгляд безопасны неподвижные вагоны. Подходить к ним ближе чем на пять метров, подлезать под вагоны нельзя: каждый вагон на станции находится в работе, поэтому он может начать движение в любую секунду. И если какой-нибудь выступ или рычаг вагона зацепится за одежду зазевавшегося человека, то несчастного обязательно затянет под колеса. Известно, что опасно попасть между двумя движущимися составами, почему? Сила воздушного потока, создаваемого двумя встречными составами, составляет 16 тонн, при такой нагрузке человека запросто может затянуть под поезд. Поэтому нельзя пересекать железнодорожные пути там, где это удобно или в желании сократить время. Какие основные правила безопасности нужно соблюдать для исключения травматизма? Самое главное – переходить и перелезть железнодорожные пути нужно только в специально отведенных для этого местах. Для безопасного пересечения существуют специально оборудованные пешеходные переходы, тоннели, мосты, железнодорожные переезды, путепроводы. Если Вам приходится пересекать неохранный переезд, внимательно следите за сигналами, подаваемыми техническими средствами, убедитесь, что не видите приближающегося поезда. Категорически запрещается проходить по железнодорожному переезду при запрещающем сигнале светофора переездной сигнализации независимо от положения и наличия шлагбаума. Нет ничего важнее человеческой жизни, а детские жизни – это самое ценное. Обращаемся именно к детям: будьте внимательны и бдительны, помните, что железная дорога – не место для игр. Не катайтесь по платформе на велосипеде, скейтборде и роликах – **ЭТО ОПАСНО ДЛЯ ЖИЗНИ!** Приближаясь к железной дороге – снимите наушники – в них можно не услышать сигналов поезда! Никогда не переходите железнодорожные пути в местах стрелочных переводов. Поскольку шумно, можно застрять в тисках стрелки, которая перемещается непосредственно перед идущим поездом. Опасайтесь края платформы, не стойте на линии, обозначающей опасность! Оступившись, вы можете упасть на рельсы, под приближающийся поезд.*

Берегите себя!

- [РЖД мультфильм 2](#)
- [РЖД мультфильм 1](#)
- [РЖД велосипедист](#)
- [РЖД зацепер](#)
- [РЖД сним на наушники](#)
- [Загадка1.JPG](#)
- [Загадка2.JPG](#)

ЗНАНИЯ ЦЕНОЙ В ЖИЗНЬ



РАССКАЖИТЕ ДЕТЯМ О ПРАВИЛАХ ПОВЕДЕНИЯ НА ЖЕЛЕЗНОЙ ДОРОГЕ

Железная дорога – зона повышенной опасности. ОАО «РЖД» ежегодно проводит работу по совершенствованию методов обеспечения безопасности на железной дороге. ОАО «РЖД» призывает граждан быть бдительными, находить вблизи объектов железнодорожного транспорта, беречь свою жизнь и предупреждать об угрозах окружающих.

www.rzd.ru



ОТ ВАС ЗАВИСИТ ИХ ЖИЗНЬ!



БУДЬТЕ ВНИМАТЕЛЬНЫ К ДЕТЯМ НА ЖЕЛЕЗНОЙ ДОРОГЕ

Железная дорога – зона повышенной опасности. ОАО «РЖД» ежегодно проводит работу по совершенствованию методов обеспечения безопасности на железной дороге. ОАО «РЖД» призывает граждан быть бдительными, находить вблизи объектов железнодорожного транспорта, беречь свою жизнь и предупреждать об угрозах окружающих.

www.rzd.ru



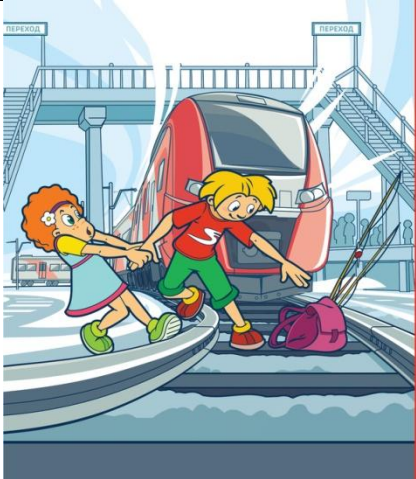
НЕ ПРОВЕРЯЙ СЕБЯ НА ПРОЧ



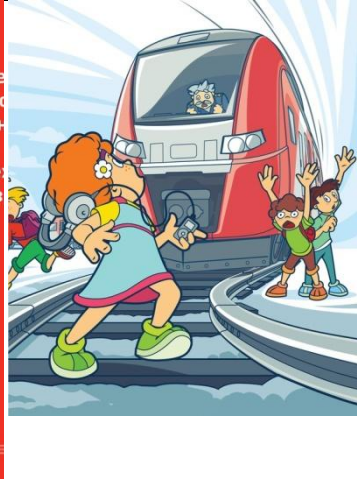
ЗАЦЕПИЛСЯ ЗА ПОЕЗД? СЛЕДУЮЩАЯ ОСТАНОВ

Железная дорога – зона повышенной опасности. ОАО «РЖД» ежегодно проводит работу по совершенствованию методов обеспечения безопасности на железной дороге. ОАО «РЖД» призывает граждан быть бдительными, находить вблизи объектов железнодорожного транспорта, беречь свою жизнь и предупреждать об угрозах окружающих.

www.rzd.ru



У поез
скорос
остан
Перех
в раз



Сними наушники и капюшон при пер железнодорожных Они мешают замет поезд!



Переходи пути только в установленных местах! У поезда очень высокая скорость, он не сможет остановиться мгновенно.

Железная дорога – зона повышенной опасности. ОАО «РЖД» ежегодно проводит работу по совершенствованию методов обеспечения безопасности на железной дороге. ОАО «РЖД» призывает граждан быть бдительными, находить вблизи объектов железнодорожного транспорта, беречь свою жизнь и предупреждать об угрозах окружающих.

www.rzd.ru



Железная дорога – не место для игр!

Железная дорога – зона повышенной опасности. ОАО «РЖД» ежегодно проводит работу по совершенствованию методов обеспечения безопасности на железной дороге. ОАО «РЖД» призывает граждан быть бдительными, находить вблизи объектов железнодорожного транспорта, беречь свою жизнь и предупреждать об угрозах окружающих.

www.rzd.ru



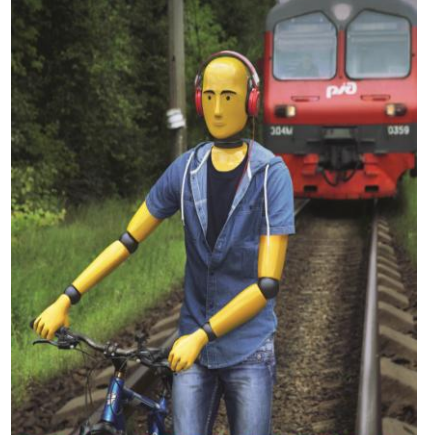
Сними наушники и капюшон вблизи железной дороги! Они мешают заметить поезд!

Железная дорога – зона повышенной опасности. ОАО «РЖД» ежегодно проводит работу по совершенствованию методов обеспечения безопасности на железной дороге. ОАО «РЖД» призывает граждан быть бдительными, находить вблизи объектов железнодорожного транспорта, беречь свою жизнь и предупреждать об угрозах окружающих.

www.rzd.ru



НЕ ПРОВЕРЯЙ СЕБЯ НА ПРОЧНОСТЬ!



СНИМИ НАУШНИКИ И КАПЮШОН! ОНИ МЕШАЮТ ЗАМЕТИТЬ ПОЕЗД

Железная дорога – зона повышенной опасности. ОАО «РЖД» ежегодно проводит работу по совершенствованию методов обеспечения безопасности на железной дороге. ОАО «РЖД» призывает граждан быть бдительными, находить вблизи объектов железнодорожного транспорта, беречь свою жизнь и предупреждать об угрозах окружающих.

www.rzd.ru

